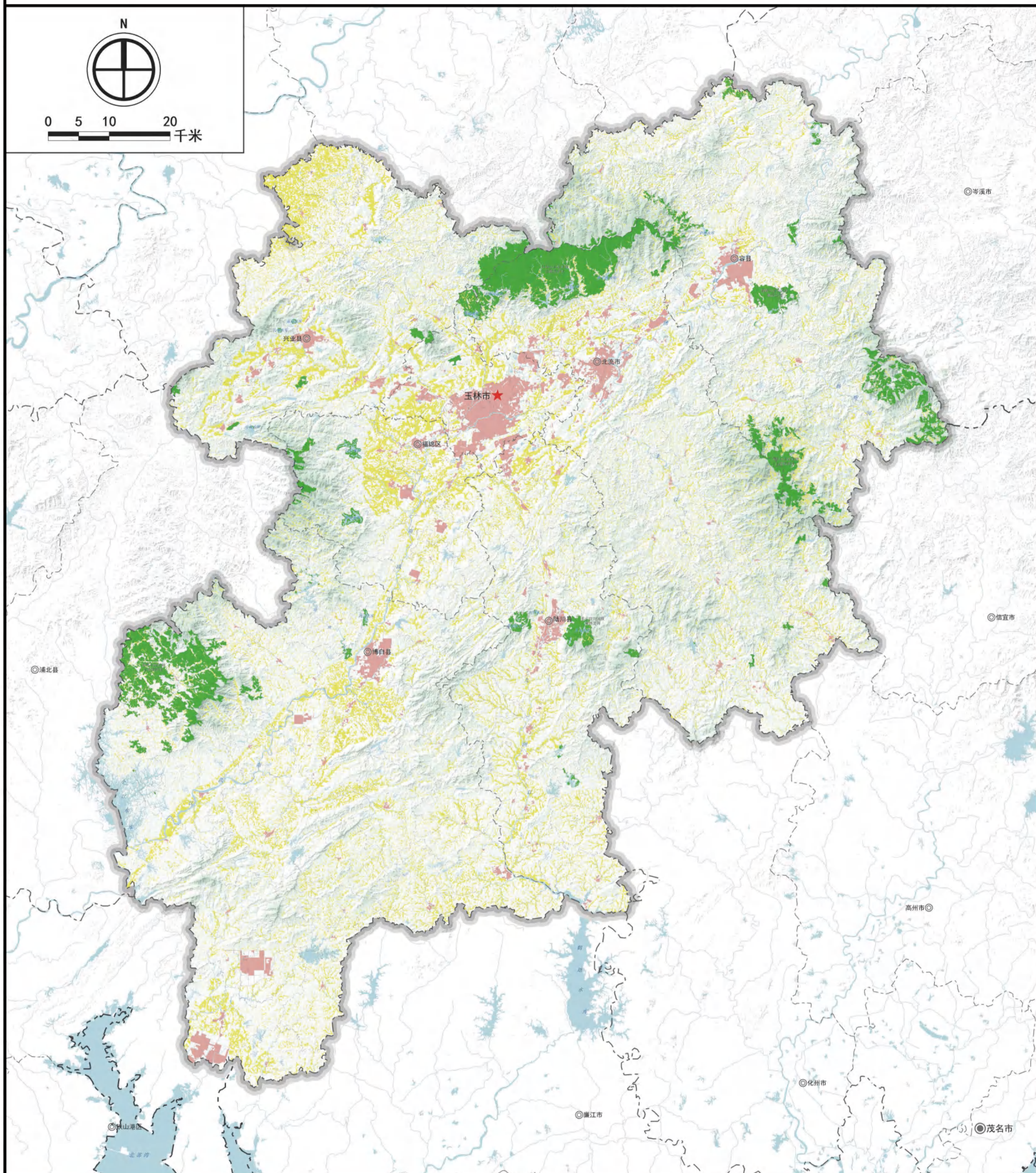


# 玉林市国土空间总体规划（2021-2035年）

## 市域国土空间控制线规划图

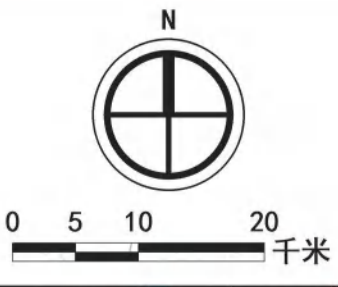
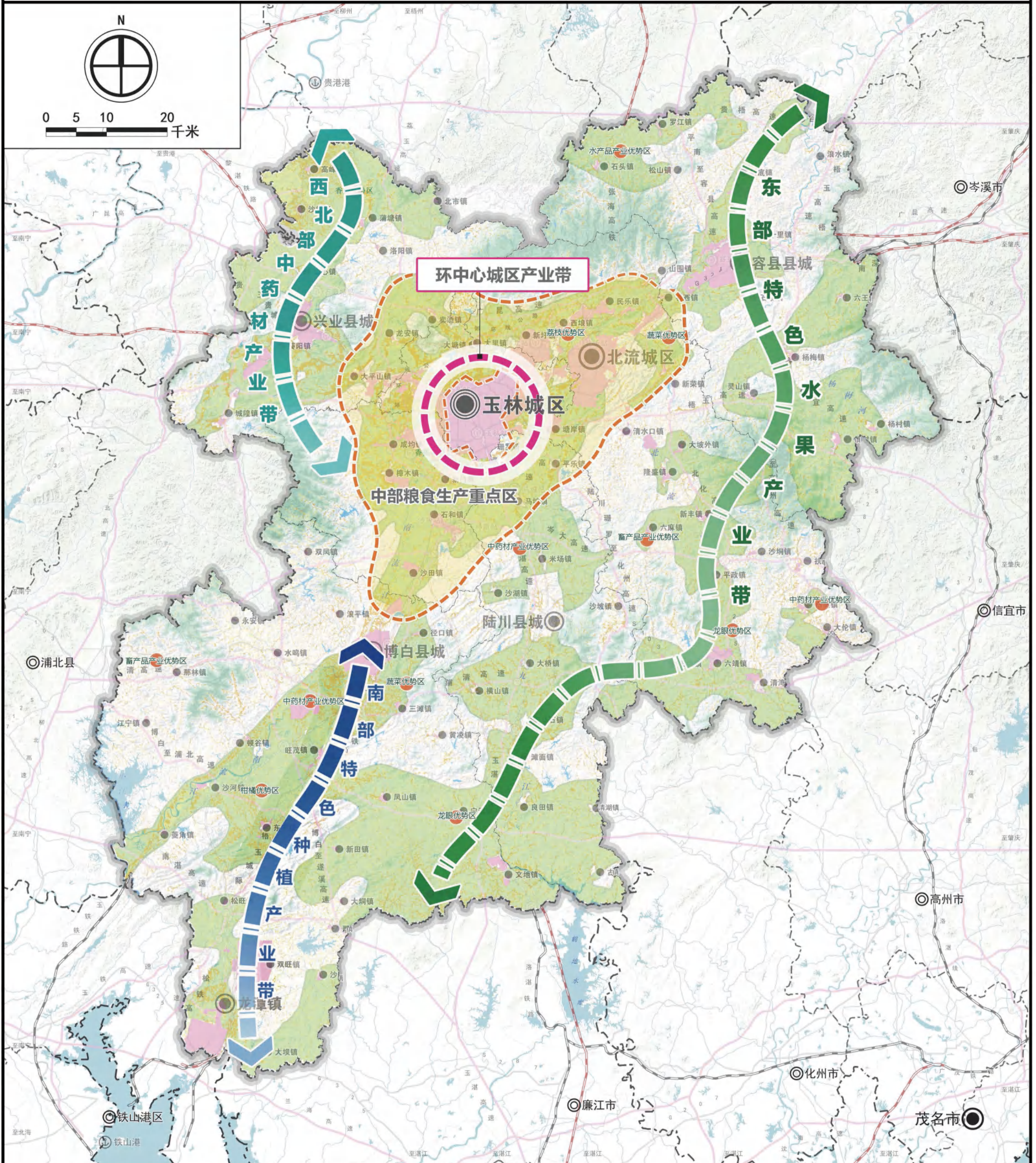


- 图例
- 生态保护红线
  - 城镇开发边界
  - 永久基本农田
  - 水域
  - 市域范围
  - 地（市、州）界
  - 县（区、市）界

玉林市人民政府		编制	
玉林市自然资源局		制图	
广西国土资源规划设计集团有限公司		制图	
上海同济城市规划设计研究院有限公司		制图	
广西玉林城乡规划设计院有限公司		制图	
编制日期	2023年12月	图纸编号	10

# 玉林市国土空间总体规划（2021-2035年）

## 市域农业空间规划图

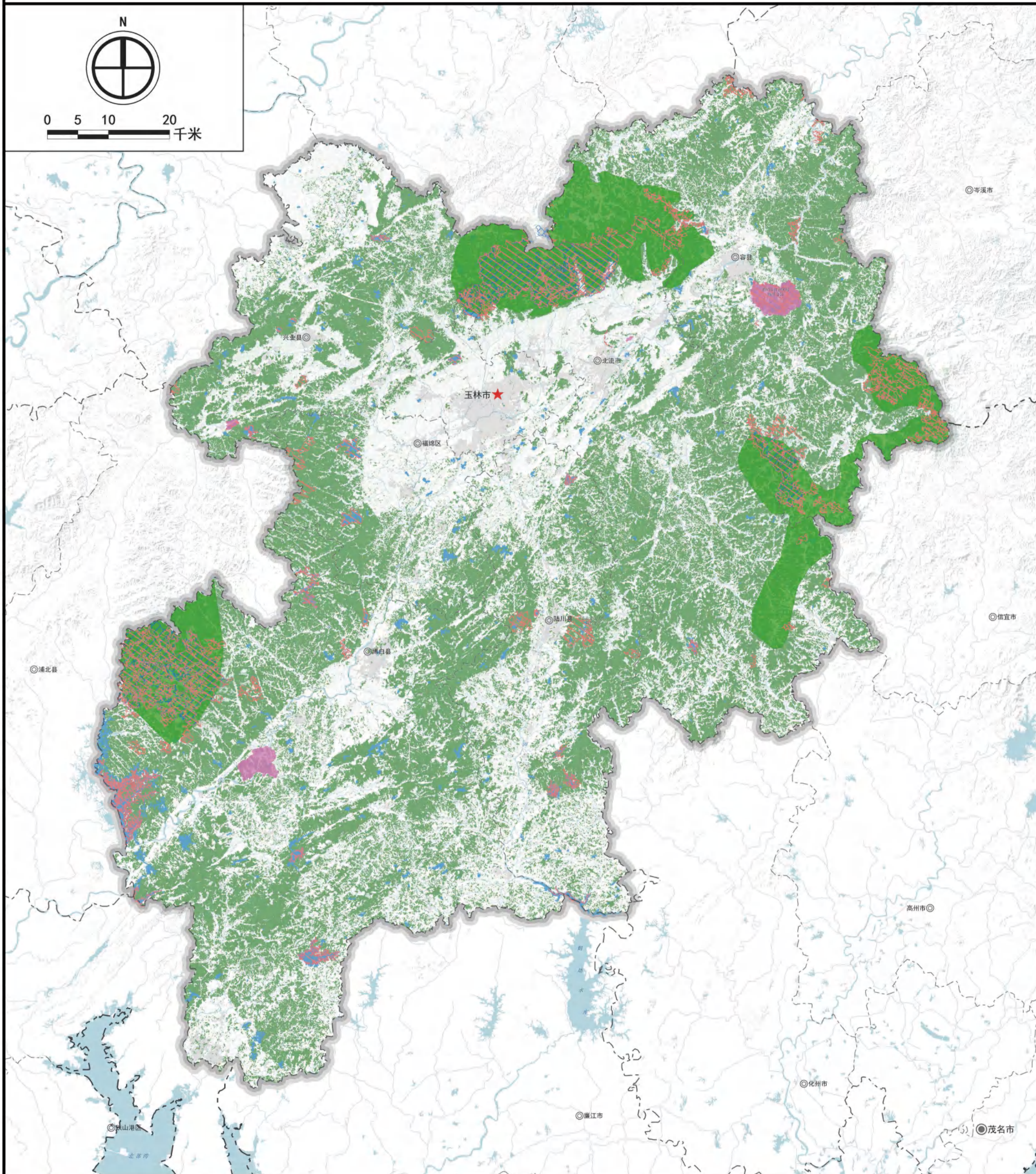


图例	粮食种植引导区	南部特色种植产业带	乡(镇、街道)政府驻地	高速互通
	优质集中耕地	西北部中药材产业带	高、快速铁路	高速下道口
	城镇发展区	水域	普速铁路	
	农业主产区	中心城区范围	高速公路	
	特色农业产业优势区	县(区、市)界	一般公路	
	环中心城区产业带	乡(镇、街道)界	城市道路	
	中部粮食重点生产区	本级政府驻地	机场	
	南部特色种植产业带	县(区、市)政府驻地	铁路场站	

玉林市人民政府		编制
玉林市自然资源局		制图
广西国土资源规划设计集团有限公司		
上海同济城市规划设计研究院有限公司		
广西玉林城乡规划设计院有限公司		
编制日期	2023年12月	图纸编号
		11

# 玉林市国土空间总体规划（2021-2035年）

## 市域生态系统保护规划图

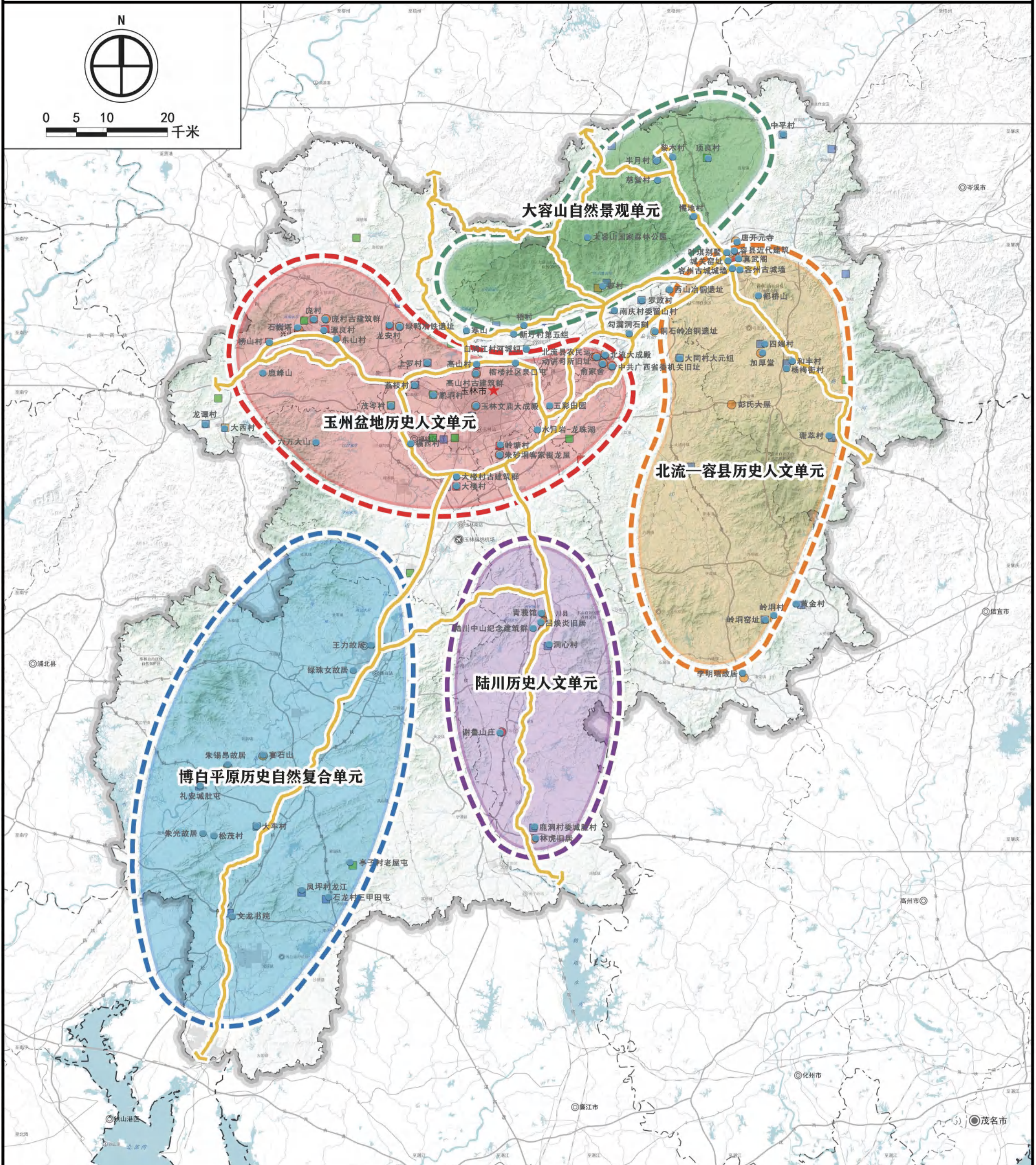


- 图例**
- 生态保护极重要区
  - 风景名胜区域
  - 关键生态区
  - 生态保护红线
  - 自然保护地
  - 重要湖泊
  - 水域
  - 市域范围
  - 地(市、州)界
  - 县(区、市)界

玉林市人民政府		编制	
玉林市自然资源局		制图	
广西国土资源规划设计集团有限公司		制图	
上海同济城市规划设计研究院有限公司		制图	
广西玉林城乡规划设计院有限公司		制图	
编制日期	2023年12月	图纸编号	14

# 玉林市国土空间总体规划（2021-2035年）

## 市域历史文化保护和魅力空间规划图



- |   |            |   |          |
|---|------------|---|----------|
| ● | 国家级文物保护单位  | ● | 魅力节点     |
| ● | 自治区级文物保护单位 | ■ | 水域       |
| ■ | 中国历史文化名村   | — | 县（区、市）界  |
| ■ | 自治区级历史文化名村 | — | 乡（镇、街道）界 |
| ■ | 中国传统村落     | ★ | 本级政府驻地   |
| ■ | 广西传统村落     |   |          |
| ■ | 魅力单元       |   |          |
| — | 魅力游道（廊）    |   |          |

玉林市人民政府

编制

玉林市自然资源局

广西国土资源规划设计集团有限公司  
上海同济城市规划设计研究院有限公司  
广西玉林城乡规划设计院有限公司

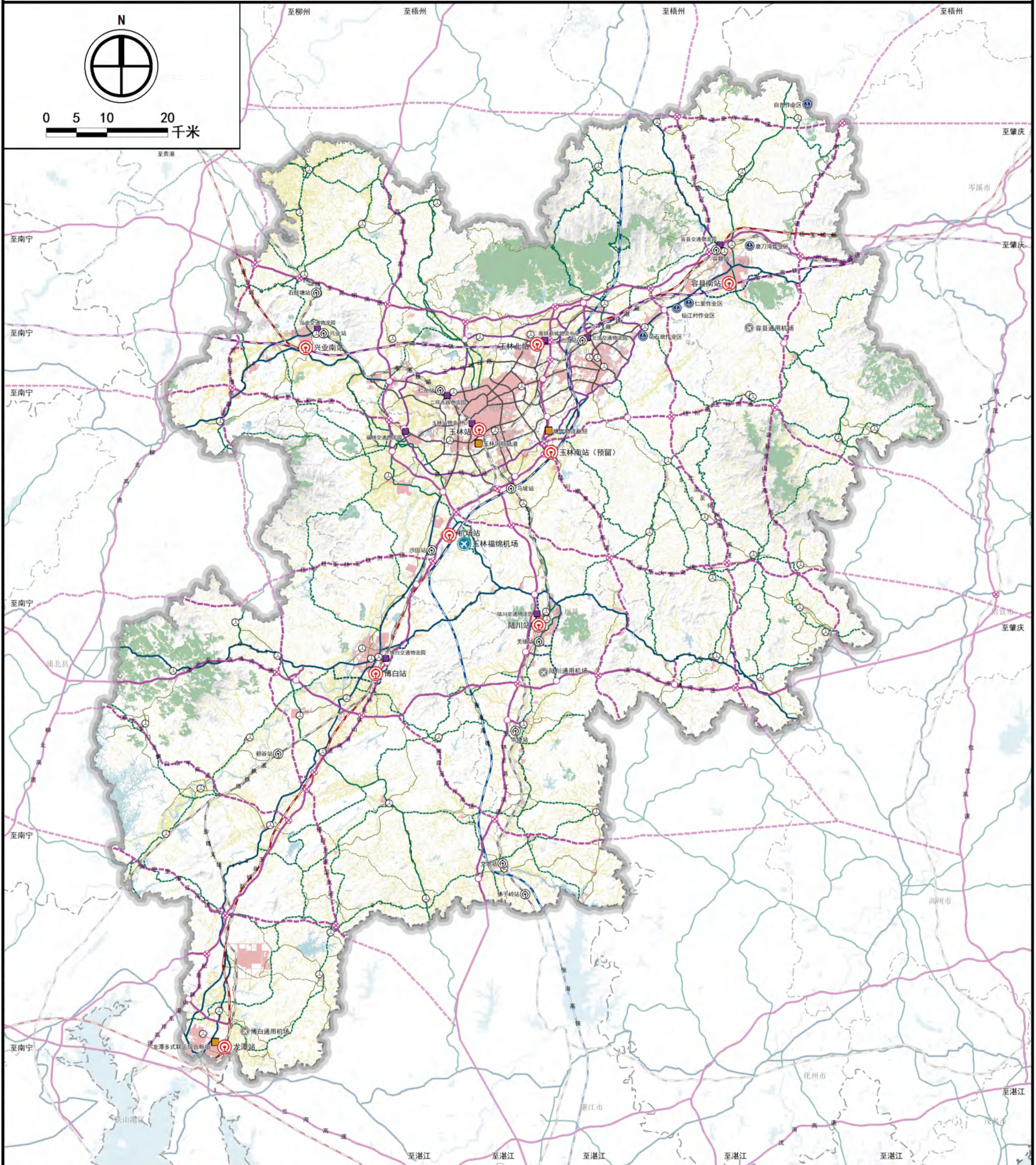
制图

编制日期 2023年12月 图纸编号

16

# 玉林市国土空间总体规划（2021-2035年）

## 市域综合交通体系规划图

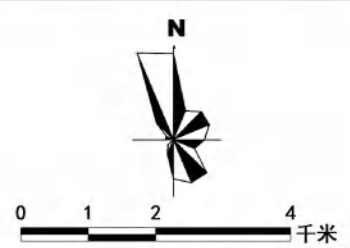
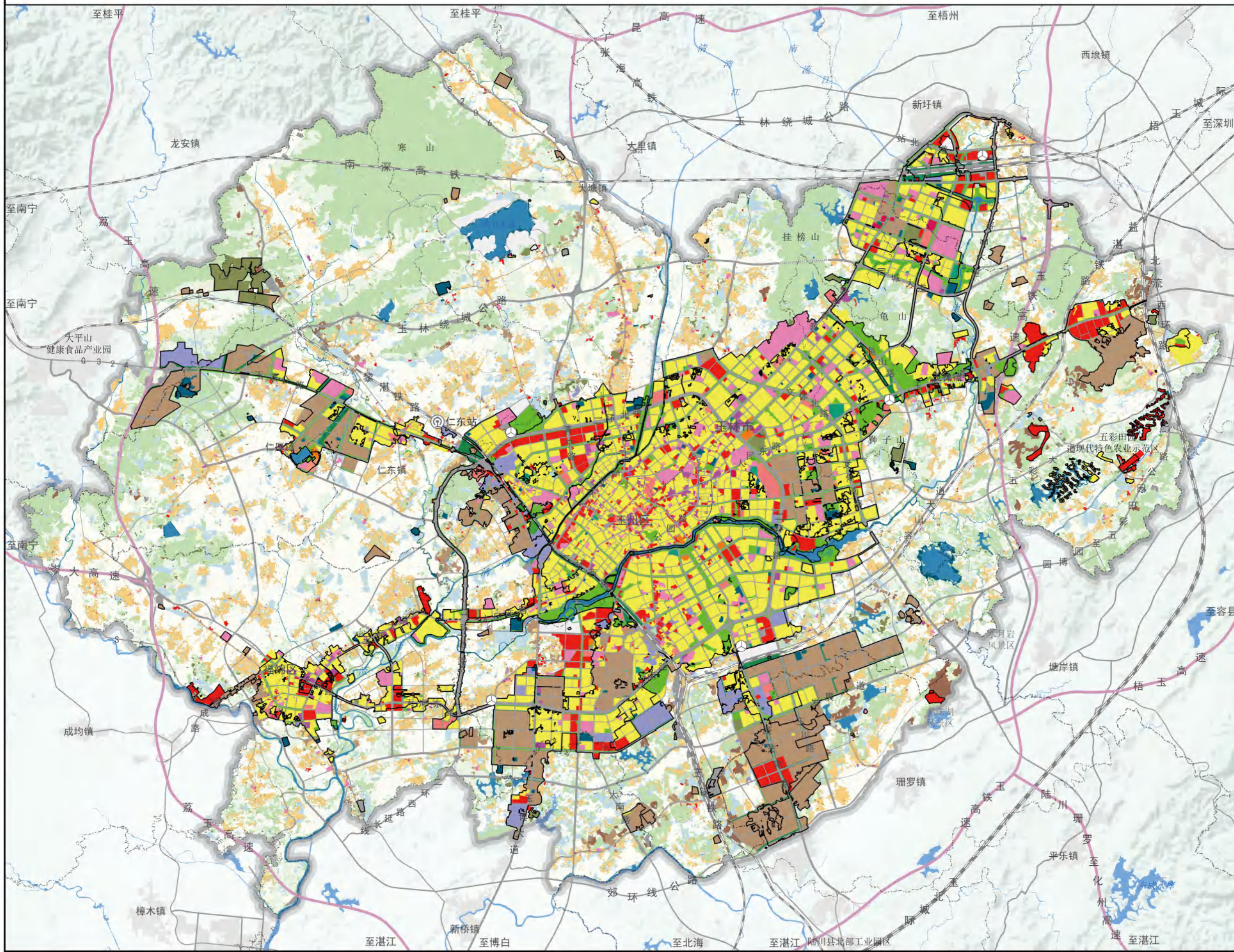


图例		民用机场		高速互通		规划高速公路		快速路
		通用机场		高速下道口		规划城市绕城公路		水域
		铁路枢纽		规划高速铁路		现状国道		市域范围
		铁路场站		在建高速铁路		规划国道		省(自治区、直辖市)界
		汽车客运站		现状普通铁路		现状省道		地(市、州)界
		港口		规划普通铁路		规划省道		县(市、区)界
		市域货运枢纽		远景预留铁路通道		现状县乡道		
		市域货运节点		现状高速公路		规划县乡道		

玉林市人民政府		编制
玉林市自然资源局		
广西国土资源规划设计集团有限公司		
上海同济城市规划设计研究院有限公司		
广西玉林城乡规划设计院有限公司		
制图		
编制日期	2023年12月	图纸编号
		17

# 玉林市国土空间总体规划（2021-2035年）

## 中心城区土地使用规划图



### 图例

- 城镇开发边界
- 耕地
- 园地
- 林地
- 草地
- 湿地
- 农业设施建设用地
- 城镇住宅用地
- 农村宅基地
- 机关团体用地
- 科研用地
- 文化用地
- 教育用地
- 体育用地
- 医疗卫生用地
- 社会福利用地
- 商业服务业用地
- 工业用地
- 采矿用地
- 物流仓储用地
- 交通运输用地
- 公用设施用地
- 公园绿地
- 防护绿地
- 广场用地
- 特殊用地
- 留白用地
- 陆地水域
- 中心城区范围
- 县（市、区）界
- 乡（镇、街道）界
- 铁路
- 高速公路
- 隧道
- 铁路场站
- 公路枢纽

注：本图不作为规划实施和监督管理的直接依据，具体用地方案在详细规划中细化落实。

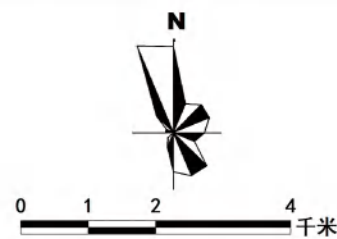
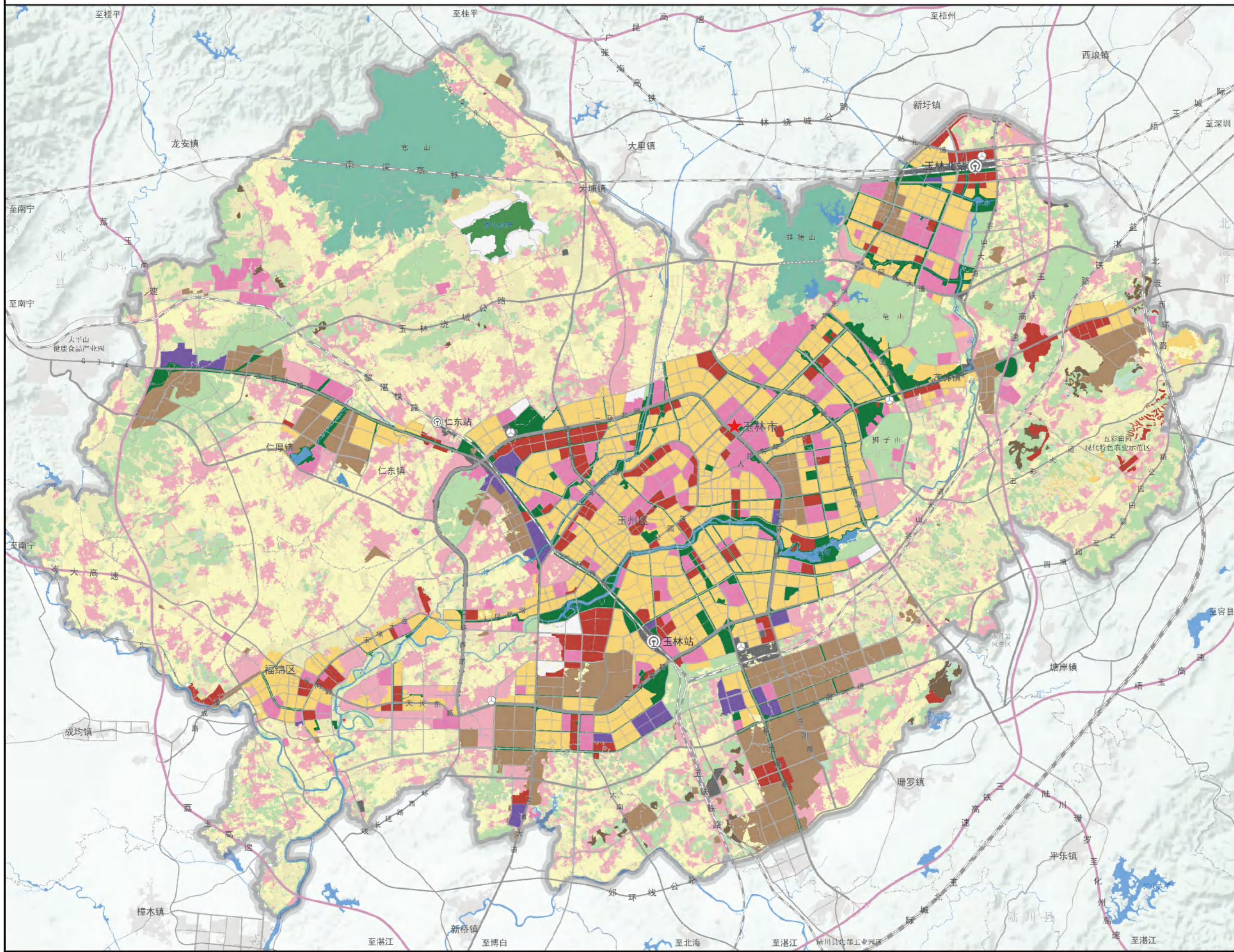
玉林市人民政府 编制

玉林市自然资源局  
广西国土资源规划设计集团有限公司  
上海同济城市规划设计研究院有限公司  
广西玉林城乡规划设计院有限公司 制图

编制日期 2023年12月 图纸编号 23

# 玉林市国土空间总体规划（2021-2035年）

## 中心城区国土空间规划分区图



图例

- 生态保护区
- 生态控制区
- 农田保护区
- 居住生活区
- 综合服务区
- 商业商务区
- 工业发展区
- 物流仓储区
- 绿地休闲区
- 交通枢纽区
- 战略预留区
- 村庄建设区
- 一般农业区
- 林业发展区
- 牧业发展区
- 矿产能源发展区
- 陆地水域
- 中心城区范围
- 本级政府驻地
- 县（市、区）界
- 乡（镇、街道）界
- 铁路
- 高速公路
- 干线公路
- 城镇道路
- 铁路场站
- 公路枢纽

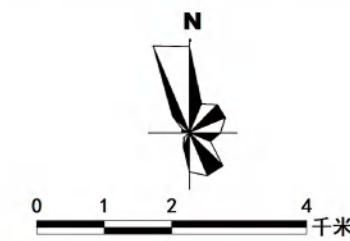
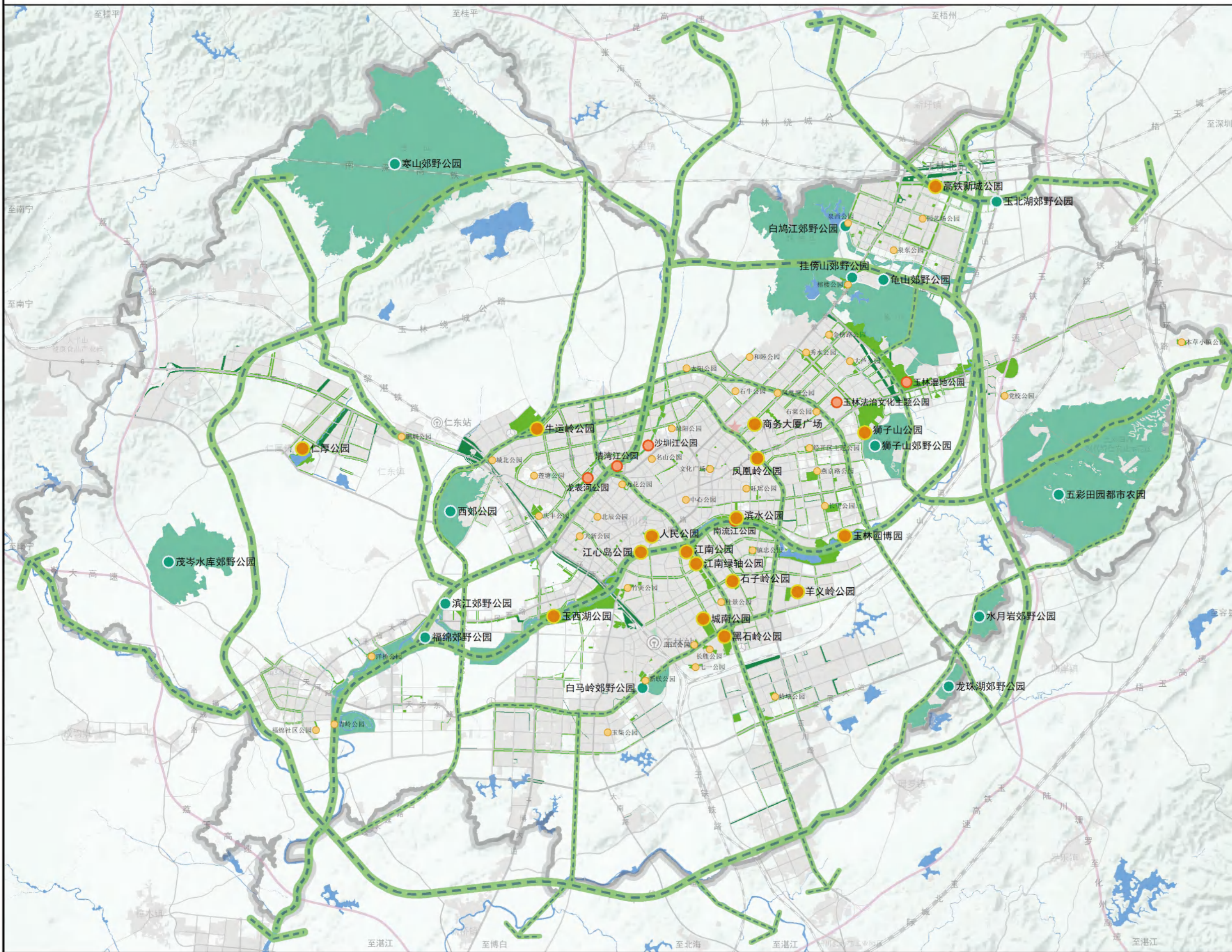
玉林市人民政府 编制

玉林市自然资源局  
 广西国土资源规划设计集团有限公司  
 上海同济城市规划设计研究院有限公司  
 广西玉林城乡规划设计院有限公司 制图

编制日期	2023年12月	图纸编号	25
------	----------	------	----

# 玉林市国土空间总体规划（2021-2035年）

## 中心城区绿地系统和开敞空间规划图



图例

- 综合公园
- 社区公园
- 专类公园
- 郊野公园
- 公园绿地
- 防护绿地
- 广场用地
- 生态绿地
- 城乡绿道
- 陆地水域
- 中心城区范围
- 本级政府驻地
- 县(市、区)界
- 乡(镇、街道)界
- 铁路
- 高速公路
- 干线公路
- 城镇道路
- 铁路场站
- 公路枢纽

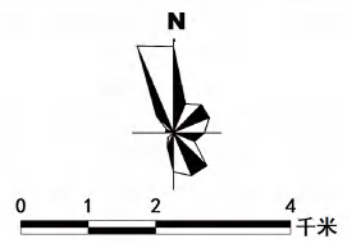
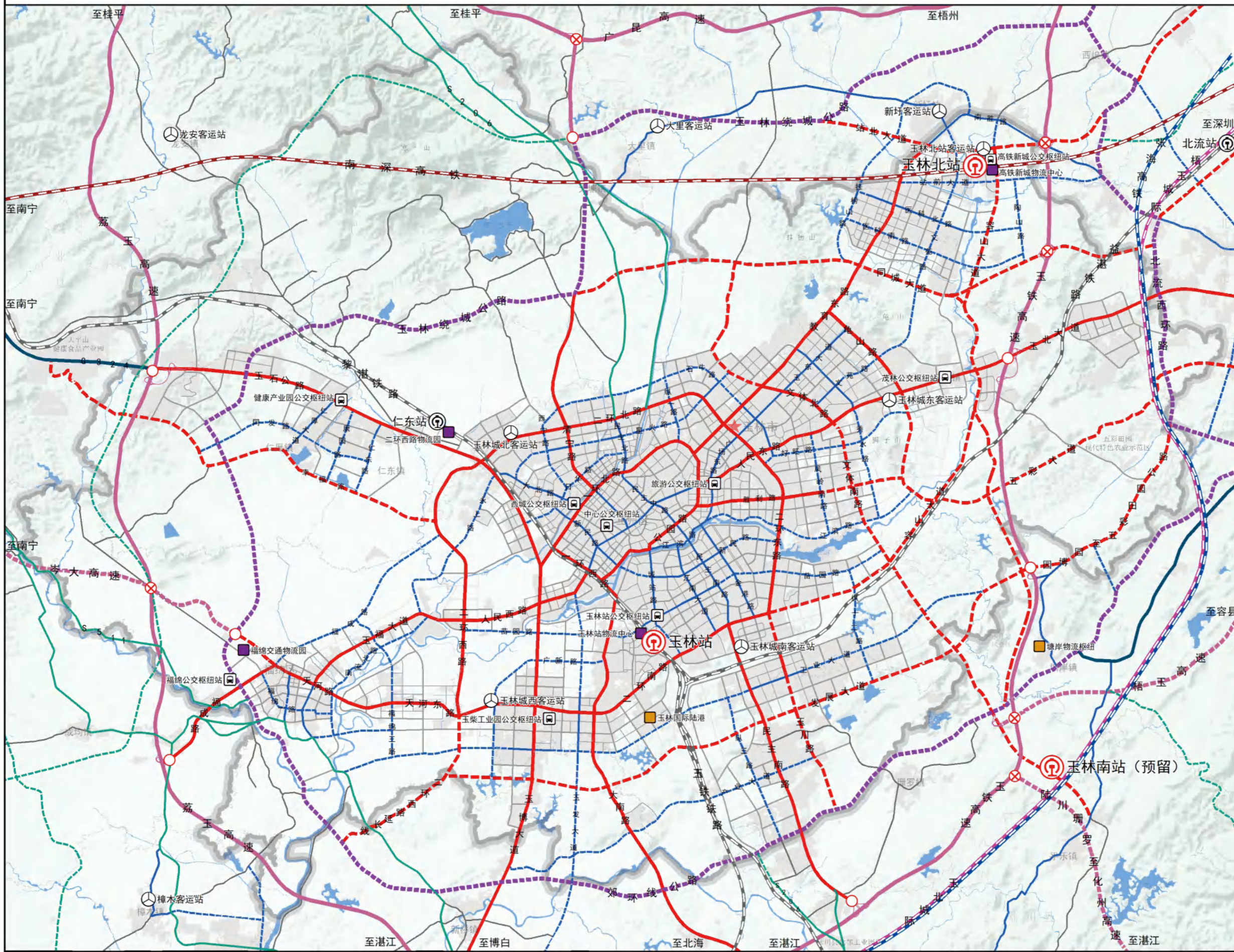
玉林市人民政府 编制

玉林市自然资源局  
广西国土资源规划设计集团有限公司  
上海同济城市规划设计研究院有限公司  
广西玉林城乡规划设计院有限公司 制图

编制日期	2023年12月	图纸编号	29
------	----------	------	----

# 玉林市国土空间总体规划（2021-2035年）

## 中心城区道路系统规划图



### 图例

- 铁路枢纽
- 铁路场站
- 汽车客运站
- 公交枢纽站
- 货运枢纽
- 货运节点
- 高速互通
- 高速下道口
- 规划高、快速铁路
- 在建高、快速铁路
- 现状普速铁路
- 远景预留铁路通道
- 现状高速公路
- 规划高速公路
- 规划城市绕城公路
- 现状国道
- 现状省道
- 规划省道
- 支线公路
- 现状快速路
- 规划快速路
- 现状主干路
- 规划主干路
- 城市次干路
- 城市支路
- 陆地水域
- 中心城区范围
- 县(市、区)界
- 乡(镇、街道)界
- 本级政府驻地

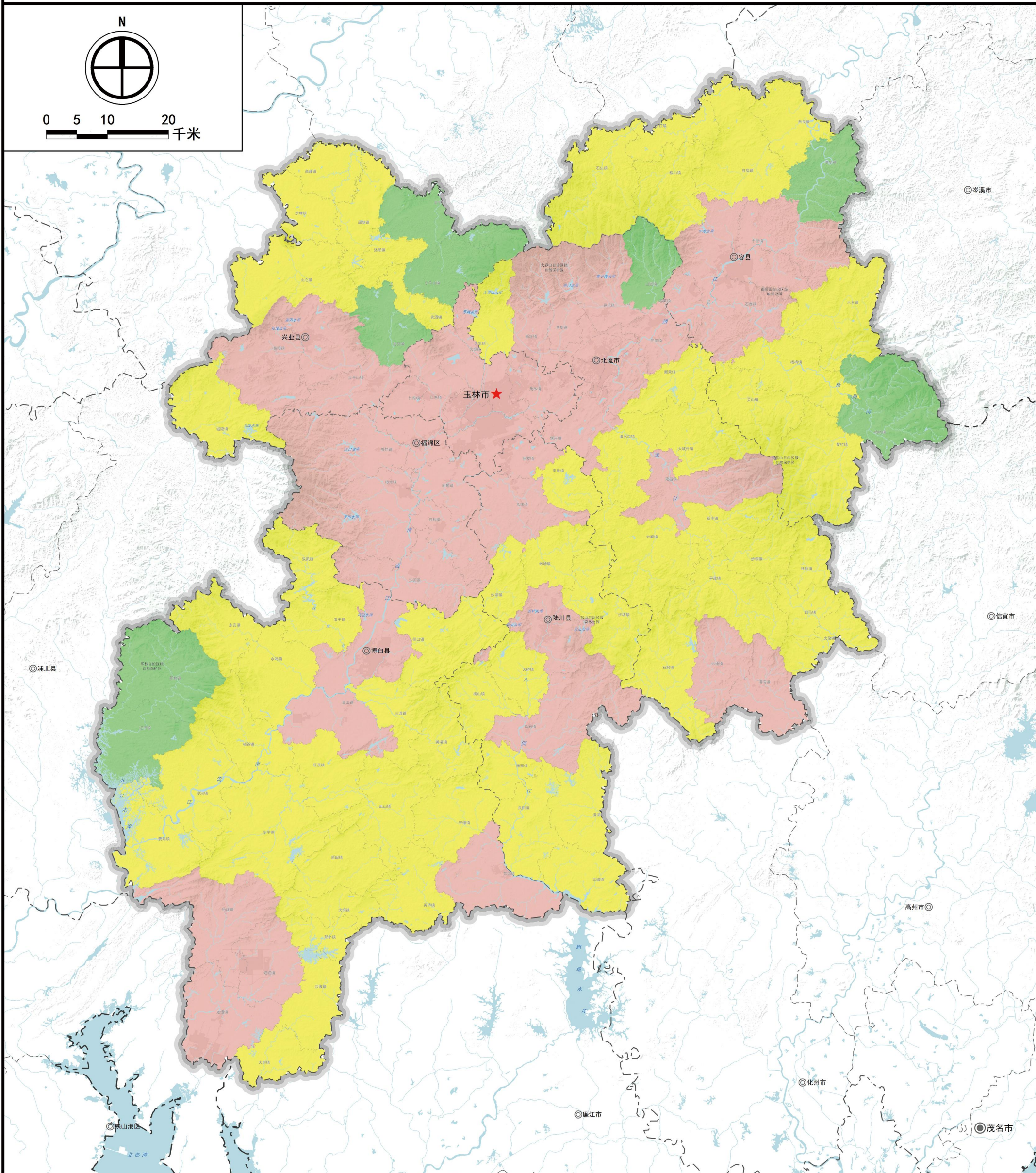
玉林市人民政府 编制

玉林市自然资源局  
广西国土资源规划设计集团有限公司  
上海同济城市规划设计研究院有限公司  
广西玉林城乡规划设计院有限公司 制图

编制日期	2023年12月	图纸编号	32
------	----------	------	----

# 玉林市国土空间总体规划（2021-2035年）

## 市域主体功能分区图

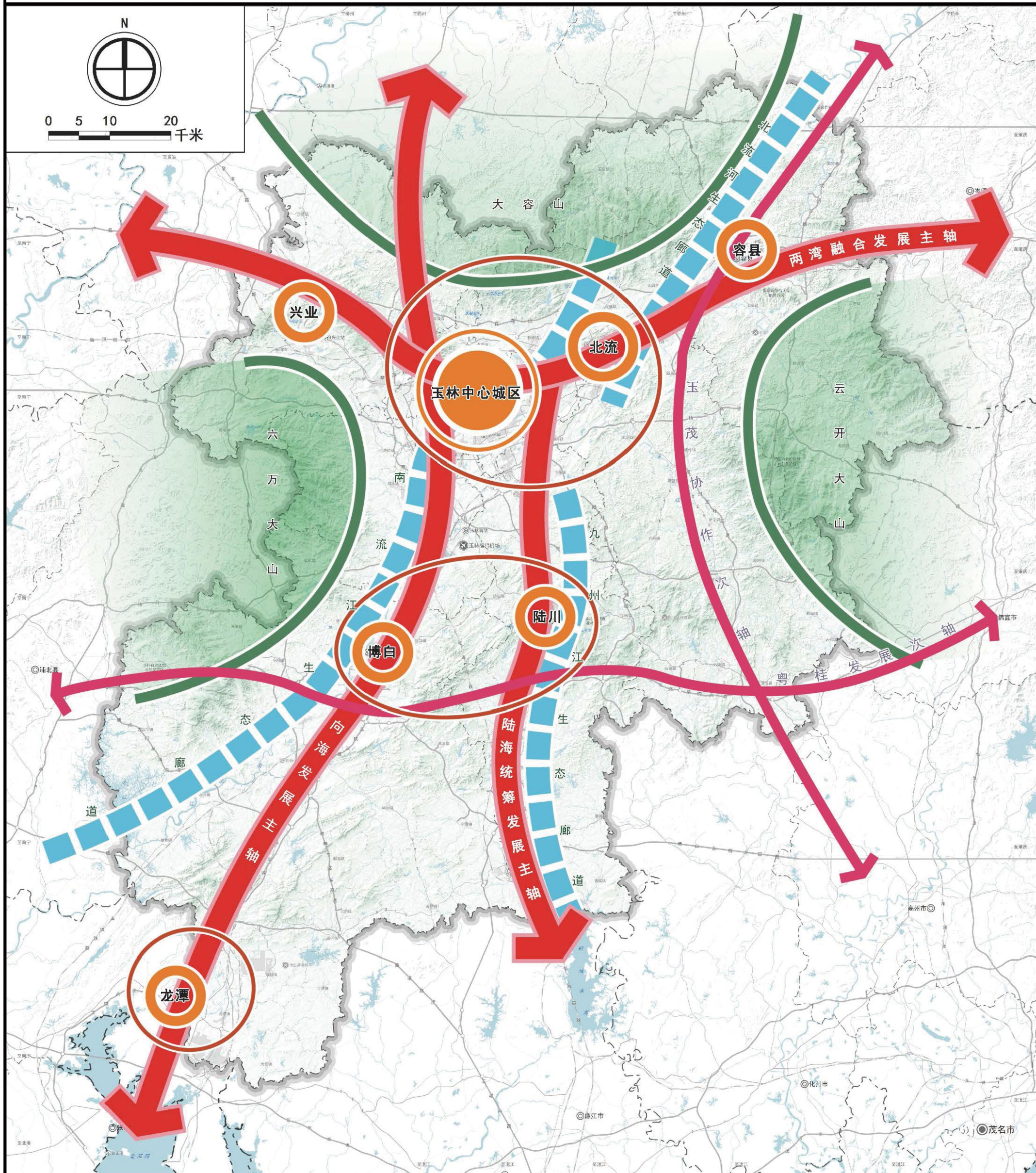


- 图例**
- 城市化地区
  - 农产品主产区
  - 重点生态功能区
  - 水域
  - 市域范围
  - 地（市、州）界
  - 县（区、市）界

玉林市人民政府		编制	
玉林市自然资源局		制图	
广西国土资源规划设计集团有限公司		制图	
上海同济城市规划设计研究院有限公司		制图	
广西玉林城乡规划设计院有限公司		制图	
编制日期	2023年12月	图纸编号	40

# 玉林市国土空间总体规划（2021-2035年）

## 市域国土空间总体格局规划图



- 图例
- 发展复合主轴线
  - 发展复合次轴线
  - 河流生态廊道
  - 天然生态廊道
  - 市域中心
  - 区域中心

玉林市人民政府

编制

玉林市自然资源局

广西国土资源规划设计集团有限公司  
上海同济城市规划设计研究院有限公司  
广西玉林城乡规划设计院有限公司

制图

编制日期

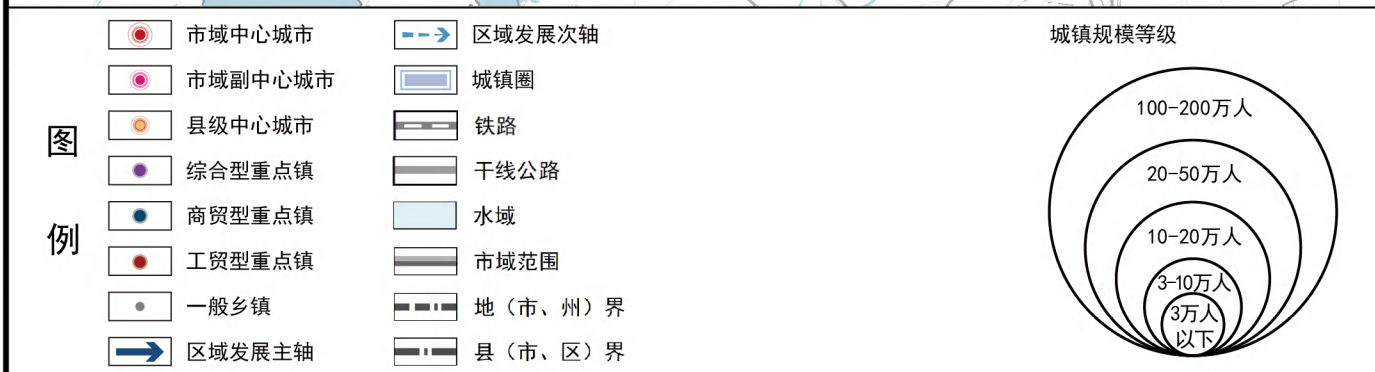
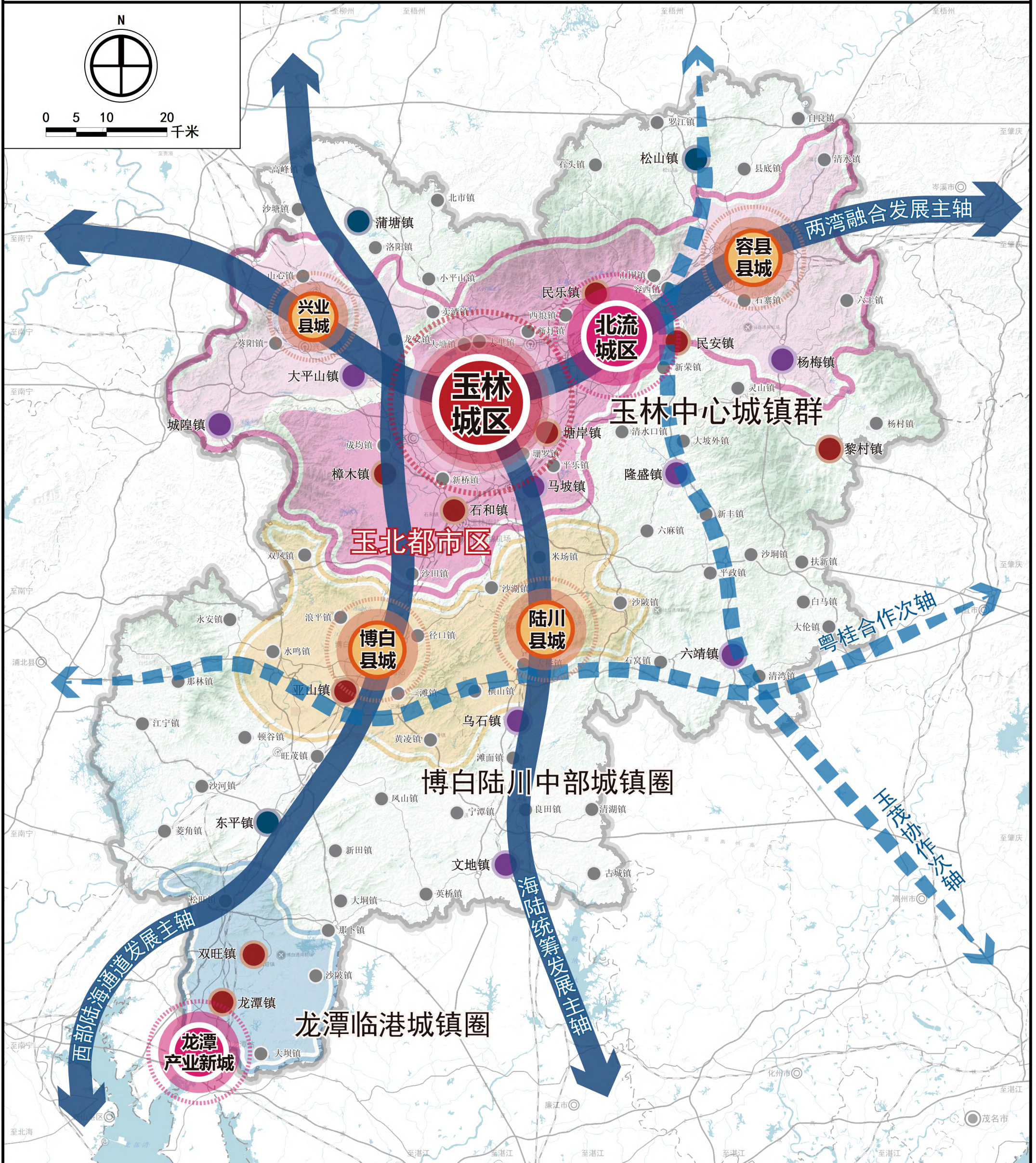
2023年12月

图纸编号

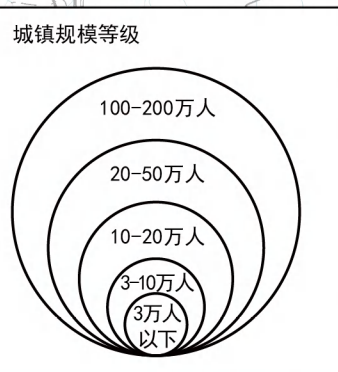
41

# 玉林市国土空间总体规划（2021-2035年）

## 市域城镇体系规划图

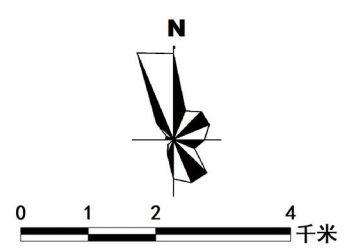
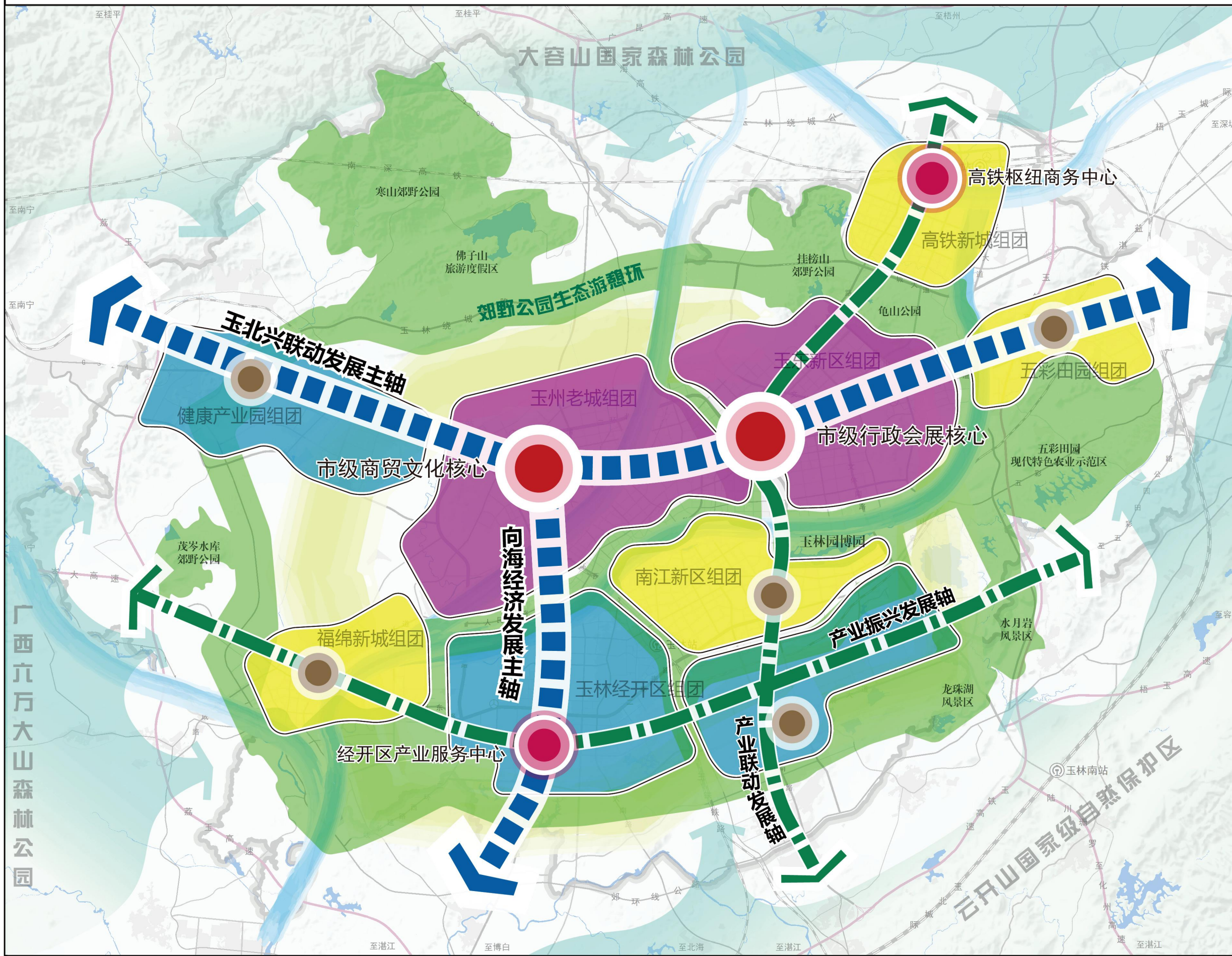


玉林市人民政府		编制
玉林市自然资源局		制图
广西国土资源规划设计集团有限公司		
上海同济城市规划设计研究院有限公司		
广西玉林城乡规划设计院有限公司		
编制日期	2023年12月	图纸编号
		42



# 玉林市国土空间总体规划（2021-2035年）

## 中心城区空间结构规划图



图例

- 城市核心
- 城市中心
- 城市组团节点
- 城市发展主轴
- 城市发展次轴
- 城市景观绿廊
- 功能组团
- 山体景观渗透
- 陆地水域
- 中心城区范围
- 本级政府驻地
- 县（市、区）界
- 乡（镇、街道）界
- 铁路
- 高速公路
- 干线公路
- 城镇道路
- 铁路场站
- 公路枢纽

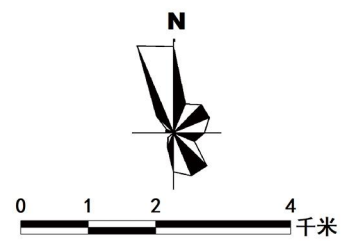
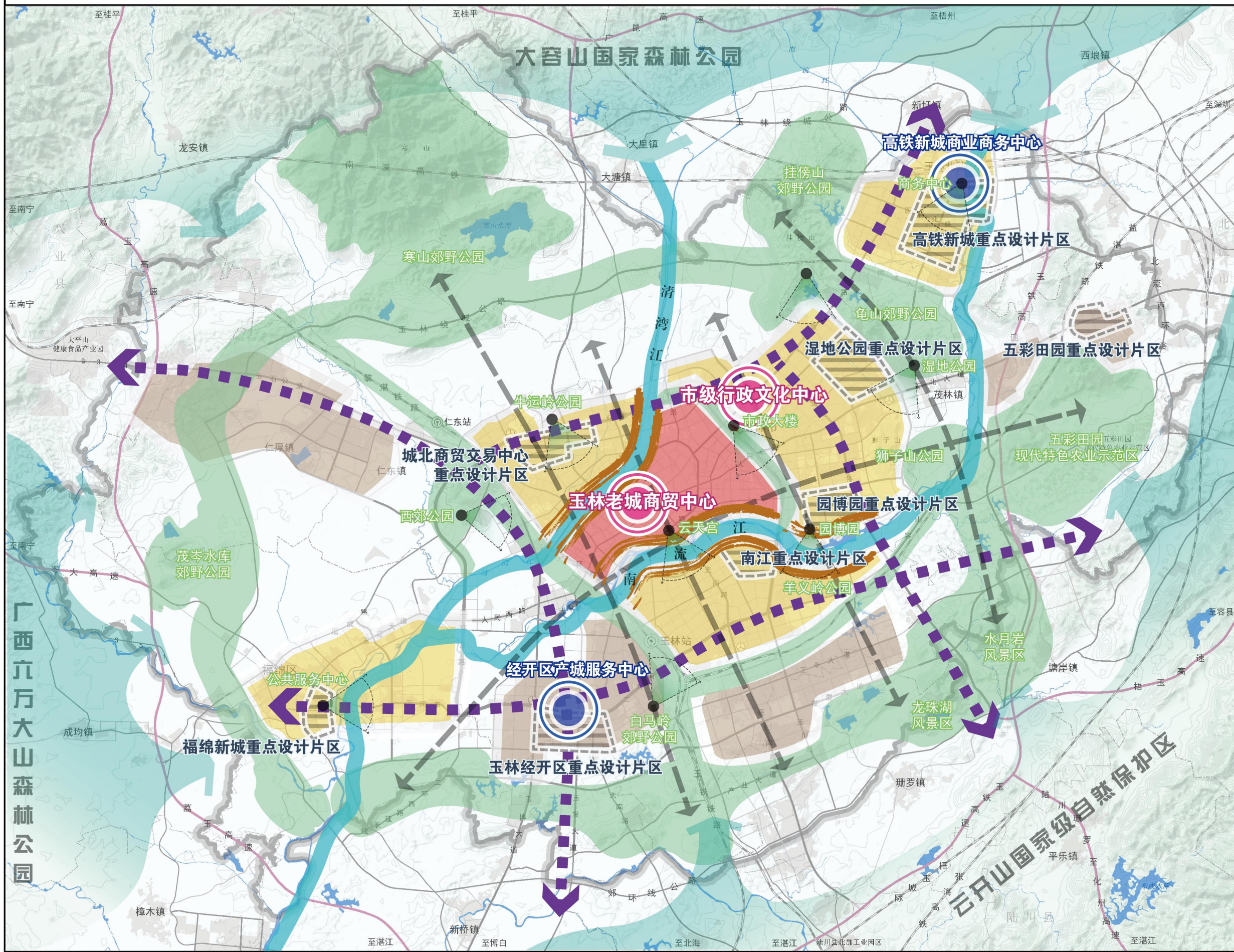
玉林市人民政府 编制

玉林市自然资源局  
广西国土资源规划设计集团有限公司  
上海同济城市规划设计研究院有限公司  
广西玉林城乡规划设计院有限公司 制图

编制日期	2023年12月	图纸编号	44
------	----------	------	----

# 玉林市国土空间总体规划（2021-2035年）

## 中心城区总体城市设计示意图



图例

- 传统岭南特色风貌区
- 现代都市风貌区
- 现代产业风貌区
- 城市设计重点片区
- 都市景观轴线
- 通风廊道
- 结构性绿廊
- 滨江生态廊道
- 重要滨江界面
- 市级中心
- 景观节点
- 视点及视域
- 陆地水域
- 中心城区范围
- 本级政府驻地
- 县（市、区）界
- 乡（镇、街道）界
- 铁路
- 高速公路
- 干线公路
- 城镇道路
- 铁路场站
- 公路枢纽

玉林市人民政府 编制

玉林市自然资源局  
广西国土资源规划设计集团有限公司  
上海同济城市规划设计研究院有限公司  
广西玉林城乡规划设计院有限公司 制图

编制日期	2023年12月	图纸编号	48
------	----------	------	----